

## Knautien-Sandbiene *Andrena hattorfiana*



### Merkmale:

- Körpergröße: 13 - 16 mm
- Pollenspezialist
- Markenzeichen: "lila Hosen"
- schwache Körperbehaarung
- zierlich

**Klasse:** Insekten (Insecta)

**Ordnung:** Hautflügler (Hymenoptera)

**Familie:** Sandbienen (Andrenidae)

Die Weibchen der Knautien-Sandbiene haben meist eine rote Hinterleibsbasis, darauf sind zwei schwarze Punkte zu erkennen. Bei den Männchen kommt die rötliche Färbung kaum vor, sie sind in der Regel komplett dunkel gefärbt. Beobachten kann man diese Art von Anfang Juni bis August. Ihre Nester gräbt die Knautien-Sandbiene in den Boden. Der Nachwuchs wird ausschließlich mit Pollen der Wiesen-Witwenblume versorgt. Deshalb findet man die Knautien-Sandbiene nur in der Umgebung dieser Pflanze, also vor allem auf Wiesen oder an Waldrändern. Wenn die hellrosa bis lila Pollen der Wiesen-Witwenblume an den Beinen dieser Wildbiene hängen bleiben, sieht das so aus, als hätte sie "lila Hosen" an. Die Knautien-Sandbiene ist ein Einzelgänger und bildet keine Kolonien.

Aufgrund der Zerstörung ihres Lebensraumes durch den Menschen kommt die Knautien-Sandbiene in manchen Gegenden nicht mehr vor und wurde in einigen Ländern auf die Rote Liste gefährdeter Arten gesetzt.

Hinweis:

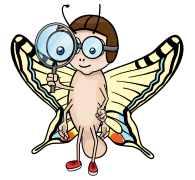
Die Knautien-Sandbiene wurde im Jahr 2017 vom Arbeitskreis Wildbienen Kataster zur Wildbiene des Jahres gewählt. Sie verdeutlicht als gefährdete Nahrungsspezialistin stellvertretend für viele weitere Wildbienen, wie problematisch die Lebensumstände dieser Insekten sind. Die Wahl der Knautien-Sandbiene ist ein Aufruf, unsere Landschaft bienenfreundlicher zu gestalten.

Foto: Josef Limberger

Quelle: <https://de.wikipedia.org/wiki/Knautien-Sandbiene>

# Knautien-Sandbiene (*Andrena hattorfiana*)

Fülle den Steckbrief aus. Viel Spaß!



Größe .....cm



## Lebensraum

Wo fühlt sich die Knautien-Sandbiene besonders wohl?

\_\_\_\_\_

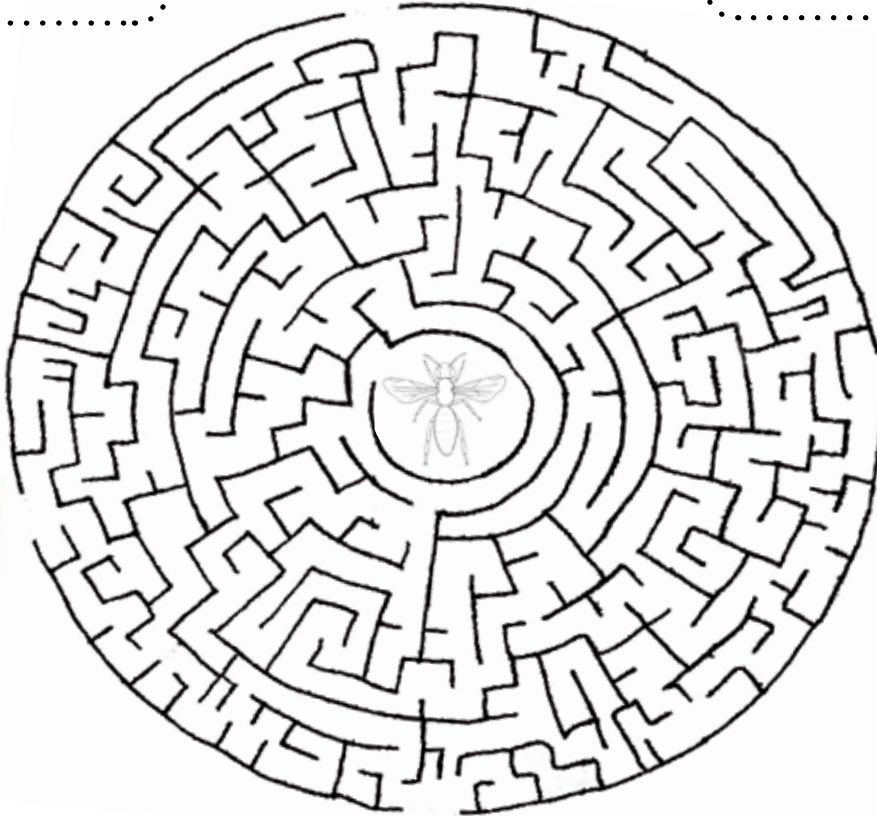
\_\_\_\_\_

\_\_\_\_\_

## Nahrung

Die Knautien-Sandbiene ernährt ihren Nachwuchs nur vom Pollen welcher Pflanze?

Führe sie zur richtigen Blüte:



Was ist das Markenzeichen der Knautien-Sandbiene? Kreuze die richtige Antwort an:

- A grüne Schuhe
- B blaue Kappe
- C lila Hosen

## Beliebtheitskala:

Wie gefällt dir die Knautien-Sandbiene?

Vergib deinen persönlichen Sympatiewert und male den entsprechenden Smiley an.

