

Dunkle Erdhummel *Bombus terrestris*



Merkmale:

- Grundfarbe: schwarz
- zwei dunkelgelbe Querbinden
- weiße Hinterleibsspitze
- Saugrüssel halb so lange wie Körpergröße
- stark behaart

Klasse: Insekten (Insekta)

Ordnung: Hautflügler (Hymenoptera)

Familie: Echte Bienen (Apidae)

Dunkle Erdhummeln sind von März bis Oktober zu sehen. Die Königinnen erreichen eine Größe von 20 - 23 mm, die Männchen eine von 14 - 16 mm und die Größe der Arbeiterinnen variiert zwischen 11 und 17 mm. In Mitteleuropa sind die dunklen Erdhummeln in Parks, Gärten, lichten Wäldern und auf Streuobstwiesen anzutreffen. Ihre Nester befinden sich in verlassenen Erdlöchern von Mäusen oder Maulwürfen. Oftmals liegen die Nester in einer Tiefe von bis zu 1,5 m, wodurch sie gut vor Kälte und Frost geschützt sind. Die Königin kann durch einen abgegebenen Duftstoff entscheiden, ob sich aus den Brutzellen Arbeiterinnen oder Jungköniginnen entwickeln. Die dunklen Erdhummeln bilden große Völker von bis zu 600 Individuen. Sie zählen zu den wichtigsten Blütenbestäubern und sind bei ihrer Nahrung nicht wählerisch. Auf dem Speiseplan steht der Nektar und Pollen einer Vielzahl an Blüten (z.B. Himbeere, Apfel, Birne, Tomate).

Hinweis:

Dunkle Erdhummeln werden weltweit in Betrieben gezüchtet und verkauft. Sie werden in Gewächshäusern zur Bestäubung von Tomaten und Paprika eingesetzt. Dies hat den Vorteil, dass das Gemüse nicht manuell mit elektrischen Bestäubungsgeräten bestäubt werden muss, was teuer und aufwendig ist. Entwischt eine gezüchtete Erdhummel aber aus dem Gewächshaus, kann sie als gebietsfremde Art großen Schaden bei der heimischen Tier- und Pflanzenwelt anrichten.

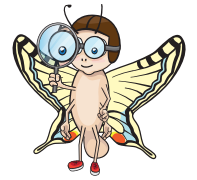
Foto: Pixabay

Quelle: https://de.wikipedia.org/wiki/Dunkle_Erdhummel



Dunkle Erdhummel (*Bombus Terrestris*)

Fülle den Steckbrief aus. Viel Spaß!



Merkmale

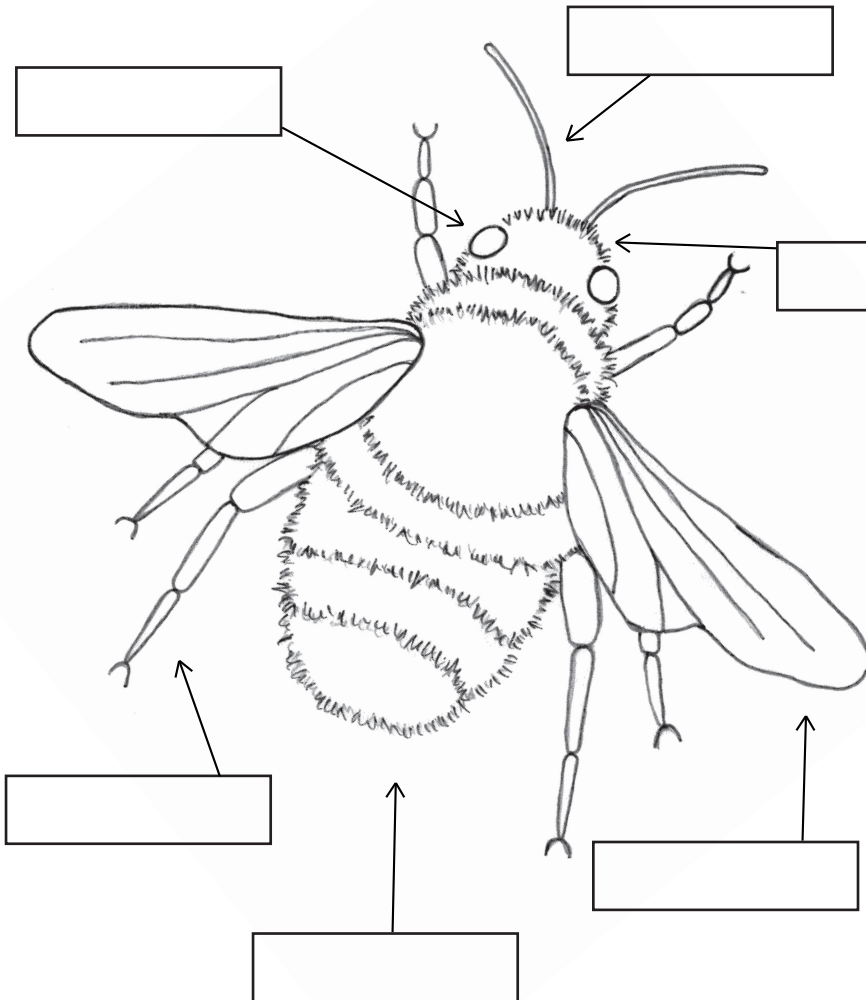
Wie sieht die dunkle Erdhummel aus?

Wo befinden sich die Nester der Dunklen Erdhummel?

Beliebtheitskala:

Wie gefällt dir die Dunkle Erdhummel?

Vergib deinen persönlichen Sympathiewert und male den entsprechenden Smiley an.



Lebensraum

Wo fühlt sich die Dunkle Erdhummel besonders wohl?

Die Dunkle Erdhummel ...

- ... bildet Völker mit bis zu 600 Individuen
- ... ist im Dezember zu beobachten
- ... hat einen Saugrüssel genau so lange wie ihre Körperlänge
- ... baut ihre Nester in Holz
- ... zählt zu den wichtigsten Blütenbestäubern
- ... gehört zur Familie der Bienen

Kreuze die richtigen Antworten an!

Male die dunkle Erdhummel an und beschrifte sie. Fülle die Wörter in die leeren Kästchen ein!

- | | | | |
|--------------|----------|----------|--------|
| ☆ Hinterleib | ☆ Auge | ☆ Flügel | ☆ Kopf |
| | ☆ Fühler | ☆ Bein | |

