

Blaue Holzbiene *Xylocopa violacea*



Merkmale:

- Körperlänge von fast 30 mm
- hummelartiger blauschwarzer Körper
- kurze, dichte Behaarung
- Flügel schillern bläulich bis violett
- brummt laut beim Fliegen

Klasse: Insekten (Insecta)

Ordnung: Hautflügler (Hymenoptera)

Familie: Echte Bienen (Apidae)

Mit einer Körpergröße von 20 - 28 mm zählt die Blaue Holzbiene zu den Giganten im Bienenreich. Trotz ihrer imposanten Erscheinung ist sie für uns Menschen völlig ungefährlich und äußerst friedlich. Ihr Hauptverbreitungsgebiet befindet sich in Südeuropa. Im Mühlviertel ist die blaue Holzbiene aufgrund des warmen, trockenen Klimas aber auch immer häufiger anzutreffen. Am liebsten besiedelt sie blüten- und totholzreiche Streuobstwiesen, Gärten und lichte Wälder.

Im Gegensatz zu den staatenbildenden Honigbienen, leben Blaue Holzbienen stets alleine. Der Gattungsname *Xylocopa* bedeutet "die Holzschneidenden". Das kommt daher, dass die Weibchen mit ihren kräftigen Zähnen Nistplätze in trockenem, morschen Holz anlegen. In die Nistgänge legt sie die Brutzellen hintereinander an. Als Proviant für den Nachwuchs gibt es eine Mischung aus Pollen und Nektar in Form eines Brotlaibes. Rund zehn Wochen dauert es, bis sich aus dem Ei eine ausgewachsene Holzbiene entwickelt. Am Speiseplan der erwachsenen Tiere stehen vor allem der Nektar und Pollen von Lavendel, Thymian, Margeriten, Sonnenblumen und dem Rotklee.

Hinweis:

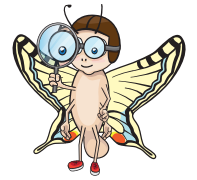
Blaue Holzbienen sind wichtige Blütenbestäuber. Doch aufgrund ihrer stattlichen Größe, gelingt es ihnen bei sehr schmalen Blüten nicht, mit ihrem Rüssel an den Nektar zu kommen. Dann betätigen sie sich als "Nektarräuber" indem sie mit ihrem kräftigen Mundwerkzeug seitlich ein Loch in die Blüte beißen. So kommen sie an den Nektar, ohne aber die Blüte zu bestäuben.

Foto: Pixabay

Quelle: <https://www.naturparke.at/ueber-uns/biologische-vielfalt/blaue-holzbiene/>

Blaue Holzbiene (*Xylocopa violacea*)

Fülle den Steckbrief aus. Viel Spaß!



Merkmale

Wie sieht die Blaue Holzbiene aus?

Was bedeutet der Gattungsname

Xylocopa? Kreuze die richtige

Antwort an:

- A die Holzriechenden
- B die Holzschneidenden
- C die Holzliebenden

Lebensraum

Wo fühlt sich die Blaue Holzbiene besonders wohl?



Größecm

Was frisst die Blaue Holzbiene? In dem Buchstaben-Salat sind 5 Pflanzen versteckt, von denen sie Nektar und Pollen sammelt.

(Die gesuchten Pflanzen sind von links nach rechts und von oben nach unten zu finden)

D	G	M	A	R	G	E	R	I	T	E	A	X
M	R	A	L	E	P	K	J	H	G	D	F	S
K	E	U	G	D	R	H	A	L	E	K	P	O
L	Q	T	O	F	O	E	D	G	D	R	E	N
A	S	P	H	U	T	S	X	K	K	E	G	N
V	D	U	R	I	K	X	H	Q	I	T	A	E
E	X	I	A	O	L	C	M	P	S	G	M	N
N	C	H	Y	P	E	G	U	U	A	F	U	B
D	V	G	T	L	E	H	D	R	H	X	R	L
E	Z	F	D	B	Z	J	J	S	Y	V	L	U
L	Y	J	F	S	U	K	L	M	L	B	I	M
D	E	V	R	T	B	H	A	S	E	A	R	E
S	K	B	T	H	Y	M	I	A	N	Y	X	C

Die Blaue Holzbiene ...

- ... betätigt sich manchmal als Nektarräuber
- ... brummt laut beim Fliegen
- ... bevorzugt kalte und nasse Lebensräume
- ... ist ein Einzelgänger
- ... ist harmlos und friedlich
- ... ist eine zierliche, kleine Biene
- ... gehört zur Familie der Käfer

Kreuze die richtigen Antworten an!

Beliebtheitskala:

Wie gefällt dir die Blaue Holzbiene?

Vergib deinen persönlichen Sympathiewert und male den entsprechenden Smiley an.

