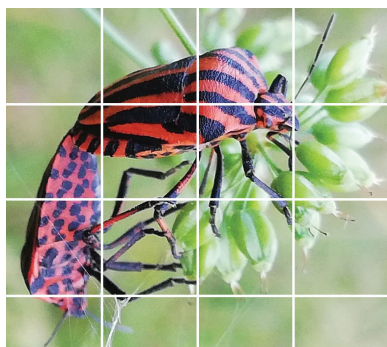
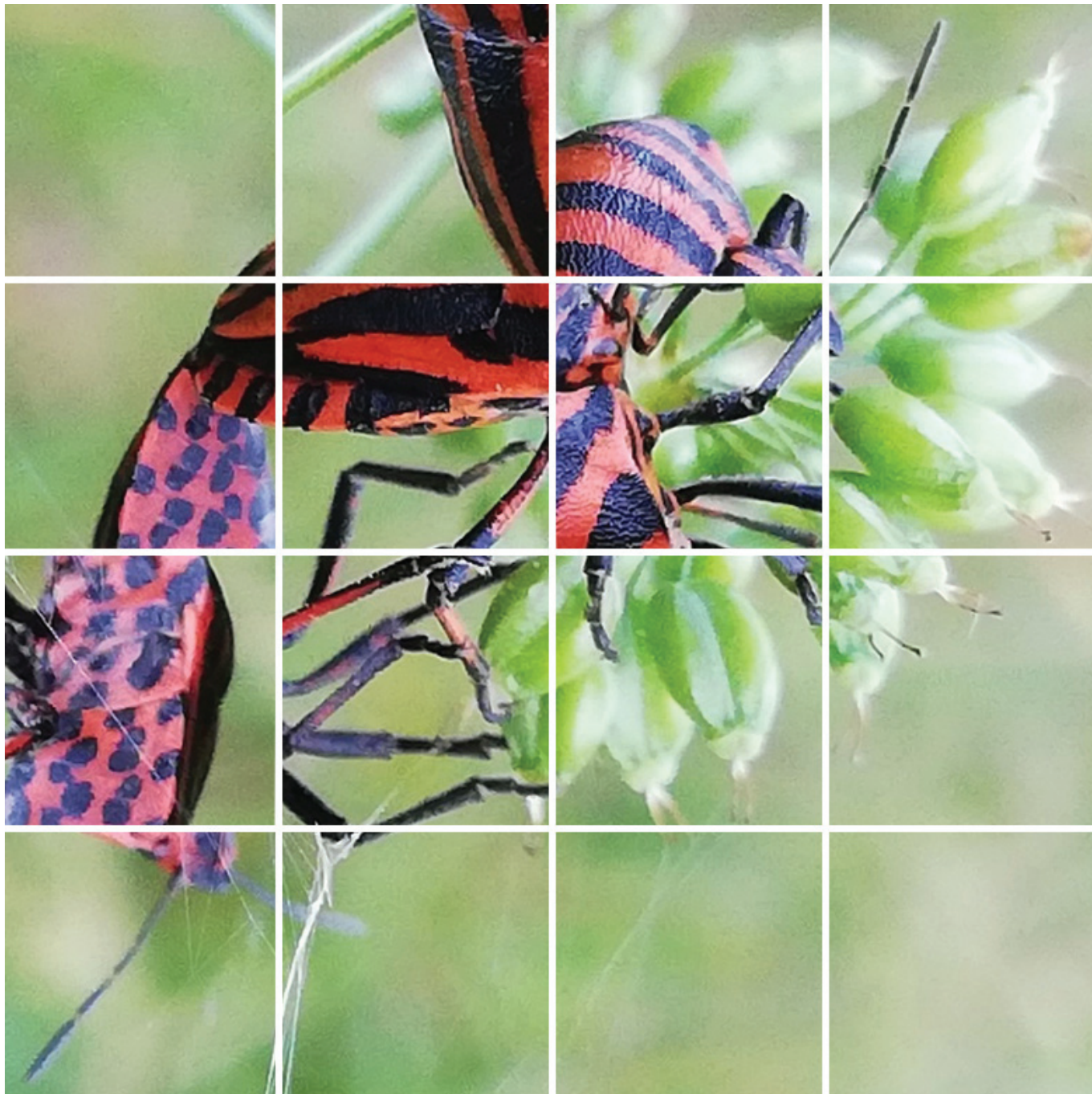
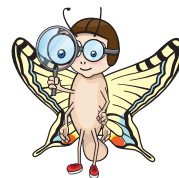


## Praxismaterial: Wir schau' auf unsere Insekten!

Puzzle: Schneide die 16 Teile aus, mische sie gut durch und setze das Puzzle wieder richtig zusammen.



### Streifenwanze (*Graphosoma lineata*)

Unverwechselbar in ihrer Farbmusterung ist diese hübsche Wanze mit ihren schwarzen Streifen auf rotem Grund. Ihr Körper ist geformt wie ein Schild und sie ist 8-12 mm groß. Der Kopf ist dreieckig und vorne leicht gerundet. Die vorstehenden Augen und die Fühler sind schwarz.

Sowohl die Larven als auch die erwachsenen Wanzen findet man an Wegrändern, in Wiesen und Gärten. Bevorzugt saugen sie an Doldenblütlern, aber auch an Dill und Fenchel sind sie zu finden. Fressfeinde meiden die Streifenwanze, wegen ihres üblen Geschmacks.

Foto: Hermann Fleischanderl